

Estado de Situación del MEM – 28 de Agosto 2009

Resumen Ejecutivo

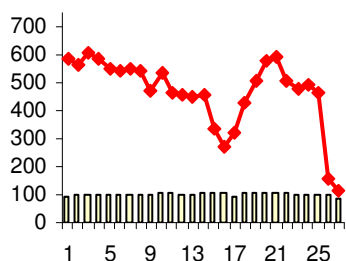
Novedades

- La **TG01 de la C.T. Timbúes** estará fuera de servicio hasta el 1/09 por conversión a ciclo combinado.
- La **TV07 de Central Puerto** estará toda la semana próxima fuera de operación por vibraciones en la turbina.

Variables Mercado

Precios de Mercado y CMO

\$/MWh	HOY	AYER
Precio Spot Promedio	91.71	85.61
Costo Marginal Operado	131.12	111.72



■ Precio Spot Agosto ◆ CMO Agosto

Costo Marginal Prom. Agosto 09: **467.13 \$/MWh**
 Precio Spot Promedio Agosto 09: **101.81 \$/MWh**

Demanda

Demanda de Energía Hoy: 336.13 GWh
 (Récord Histórico: 394 GWh – 27/11/08)

Pico de Potencia Hoy: 16,725 MW
 (Récord Histórico: 19,566 MW – 23/07/09)

Importaciones / Exportaciones

Importación: **0.32 GWh.**
 Exportación a Uruguay: **18.84GWh**

Información Combustibles Fósiles

Consumo Combustibles

COMBUSTIBLES USINAS	
Gas Natural [dam3]	35,545
Fuel Oil [tn]	0
Gas Oil [tn]	17
Carbón [tn]	507

Stocks

Total de Stock de Fuel Oil: 164,638 Tn.

Total de Stock de Gas Oil: 124,149 Tn.

(el valor de **Gas Oil stockeado** tiene en cuenta los volúmenes almacenados en C.T. Manuel Belgrano, C.T. Timbúes y C.T. Termonandes)

Información Hidrológica

Caudales (según última información disponible)

	Collón + Limay	Paraná	Uruguay
Hoy (m3/s)	1,970	13,700	5,934
Media (m3/s)	961	11,735	5,233
Delta vs. Media	105.07%	16.74%	13.40%

Programación Generación

HIDRAÚLICA:

- ✓ Piedra del Águila: **31.94 GWh**
- ✓ Chocón: **7.15 GWh**
- ✓ Salto Grande: **36.27 GWh**
- ✓ Yacuyretá: **40.27 GWh**

PETROBRAS ENERGÍA

- ✓ Pichi Picún Leufú: **6.48 GWh**
- ✓ C.T Genelba: **14.50 GWh**

Información adicional

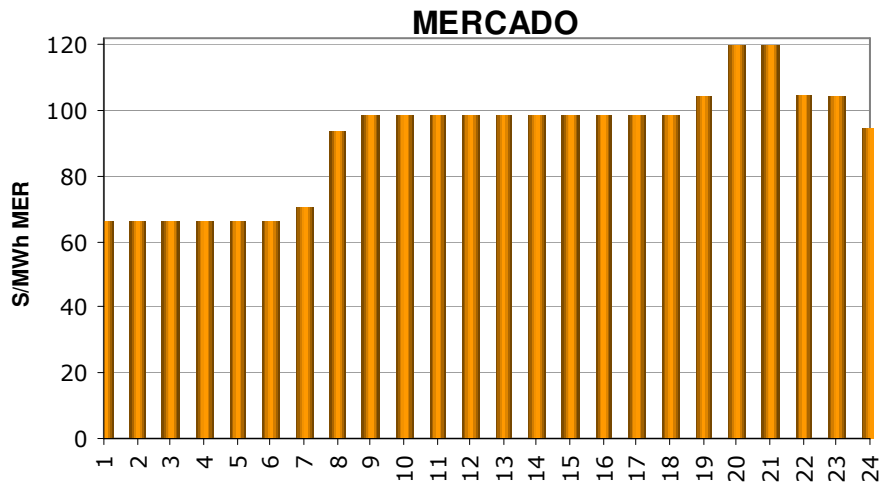
Generación por Tipo

La energía total demandada está prevista que sea cubierta con:

Generación Térmica 46%, Generación Hidráulica 47 %, Generación Nuclear 7%, Importación 0%

Precios por Hora

Los precios, según el último Redespacho realizado tendrán el perfil presentado a continuación (Precio Spot Máx: 120 MWh):



Pronóstico del Tiempo

Temperaturas: **MÍN: 16 °C** **MÁX: 30 °C**

Mañana: Cielo algo a parcialmente nublado. Vientos leves del sector este, rotando al sector norte.

Tarde: Cielo algo o parcialmente nublado. Vientos leves a moderados del norte.

Extendido

